

СИГНАЛИЗАЦИОННОЕ СООБЩЕНИЕ РОССЕЛЬХОЗЦЕНТРА

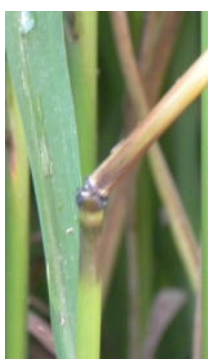


№ 57 от 15 августа 2022 г.

350051, Краснодарский край, г. Краснодар, ул. Рашпилевская, 329

тел. (861) 224-72-31, 224-69-79 e-mail: pfito@mail.ru

Пирикуляриоз на рисе



В Краснодарском крае началось проявление стеблевой, узловой и метельчатой формы пирикуляриоза на посевах риса.



Пирикуляриоз риса - опасное заболевание, вызываемое несовершенным грибом *Piricularia oryzae*. Распространён во всех рисосеющих районах. Проявляется образованием пятен различной формы и окраски на листьях, листовых влагалищах, стеблевых узлах, метёлках и семенах. Поражённые листья отмирают, стебли ломаются, метёлки преждевременно засыхают или образуют щуплые семена. Наибольший вред приносит пирикуляриоз риса во время колошения-цветения. Сильнее поражаются хорошо развивающиеся и густо расположенные растения на самых плодородных участках посева, поэтому заболевание часто проявляется очагами.

Для недопущения эпифитотии необходимо продолжать вести мониторинг посевов и обеспечить своевременную защиту риса фунгицидами согласно «Каталогу...».

Семенные участки рекомендуем держать под контролем и обрабатывать фунгицидами профилактически.

Важно! Применение пестицидов и агрохимикатов в сельскохозяйственном производстве проводится только после предварительного обследования сельскохозяйственных угодий (посевов, производственных помещений). В соответствии с гигиеническими требованиями СанПиН 1.2.2584-10 п. 2.19.

Строго соблюдать регламент применения, правила личной гигиены и техники безопасности.