

ИНФОРМАЦИОННЫЙ ЛИСТОК

РОССЕЛЬХОЗЦЕНТРА



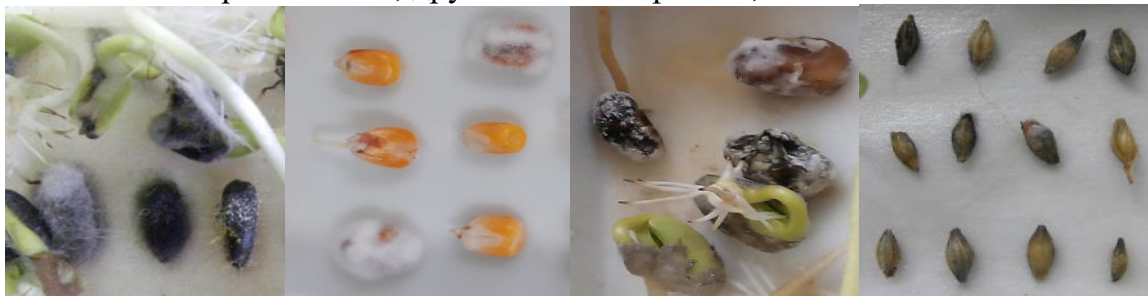
№ 2 от 08.02.2024 г.

350051, Краснодарский край, г. Краснодар, ул. Рашиповская, 329
тел. (861) 224-69-79, e-mail: pfito@mail.ru

Фитопатологическая экспертиза поставит правильный диагноз семенному материалу



Это достаточно эффективный анализ по определению зараженности семян грибными и бактериальными возбудителями, их видовой состав и степень поражения. Фитоэкспертиза проводится, в основном, методом влажной камеры, на 5-7 день учитывается состояние пораженности партий по семенной инфекции подсолнечника, сои, гороха, кукурузы, риса и др. культур. В настоящий период специалистами филиала ФГБУ «Россельхозцентр» по Краснодарскому краю активно проводится определение степени пораженности семенной инфекцией подготовленных партий. Так, альтернария выявлена в 89% партий с процентом зараженности 2-79%, фузариозы в 52% партий-0,8-30%, ризопус в 9% партий-0,5-5%, плесневения семян в 46% партий-0,2-19%, бактериозы в 38% партий-1-27%, другие в 12% партий-0,5-18%.



Таким образом, агроном получает полную информацию на вопросы: «Заражены или не заражены семена возбудителями? Какими? Какой процент пораженных семян? Где находятся патогены, внутри семени или на поверхности?». Это очень важно для тактики защиты семян от всех видов инфекций.

Фитоэкспертиза подскажет, какой протравитель из зарегистрированных препаратов согласно «Каталогу...» необходим, в зависимости от пораженности семян возбудителями заболеваний. Выбор правильного протравителя дает возможность получить здоровые всходы, надежно защитить от вредителей и почвенной инфекции.

Протравливание семян остается обязательным приемом, поэтому на каждую проанализированную партию специалисты филиала выдают результаты фитоэкспертизы и рекомендации по дифференцированному подбору протравителей.