

СИГНАЛИЗАЦИОННОЕ СООБЩЕНИЕ РОССЕЛЬХОЗЦЕНТРА

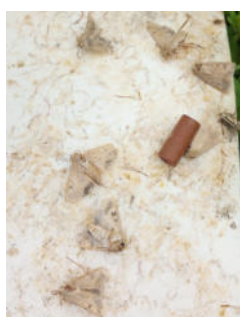


№ 49 от 27.06.2024 г.

350051, Краснодарский край, г. Краснодар, ул. Рашилевская, 329
тел. (861) 224-72-31, e-mail: otdelzr23@yandex.ru

ХЛОПКОВАЯ СОВКА

Отмечается массовый лет бабочек хлопковой совки первой генерации, откладка яиц, отрождение гусениц второй генерации.



Вредоносность хлопковой совки проявляется на пропашных культурах: внедрение гусениц в корзинку подсолнечника, в стебель кукурузы.

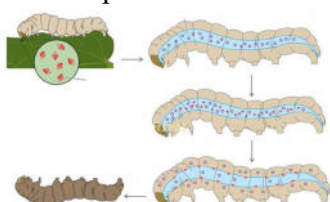
Встречаются гусеницы разных возрастов. Численность гусениц в очагах высокая. В местах питания гусениц идет загнивание, что приведет к значительным потерям урожая. Повреждения на кукурузе способствуют заражению фузариозом, пузырчатой головней, на подсолнечнике-сухой гнили и других заболеваний. Для мониторинга необходимо использовать феромонные ловушки. К защитным мероприятиям приступать после мониторинга, определив ЭПВ и уязвимую фазу вредителя, когда обработки будут эффективны.

Во избежание устойчивости у вредителей к химическим инсектицидам, в систему защиты следует включать биологические препараты.

*Филиал ФГБУ «Россельхозцентр» по Краснодарскому краю производит и реализует трехкомпонентный биологический инсектицид **Биостоп, Ж**.

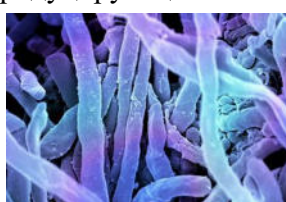
Bacillus thuringiensis

попадая в кишечник насекомого, вырабатывает токсины.



Streptomyces

актиномицеты, продуцирующие антибиотики



Beauveria bassiana

споры гриба прорастают через покровы в тело насекомого



Важно! Применение пестицидов и агрохимикатов в сельскохозяйственном производстве проводится только после предварительного обследования сельскохозяйственных угодий. Строго соблюдать регламент применения, правила личной гигиены и техники безопасности.