

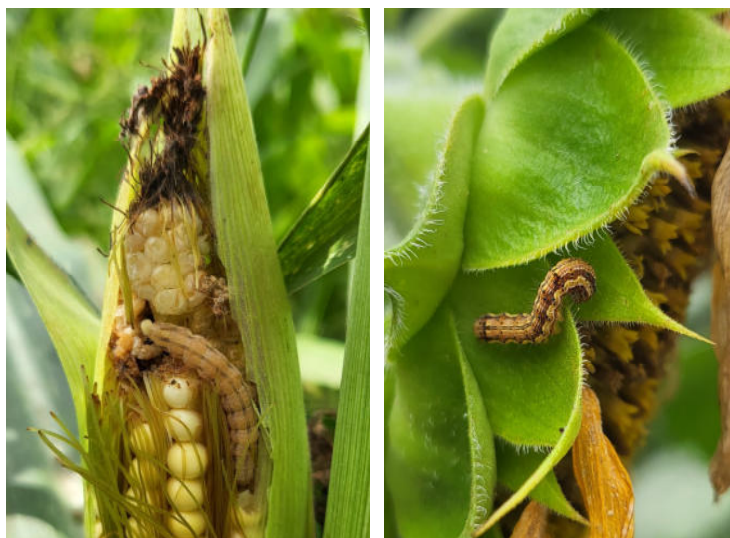
СИГНАЛИЗАЦИОННОЕ СООБЩЕНИЕ РОССЕЛЬХОЗЦЕНТРА



№ 52 от 03.08.2022 г.

350051, Краснодарский край, г. Краснодар, ул. Рашилевская, 329
тел. (861) 224-72-31, e-mail: otdelzr23@yandex.ru

ЛИСТОГРЫЗУЩИЕ СОВКИ



На пропашных, овощных культурах наблюдается вредоносность хлопковой и других видов совок. Погодные условия складываются благоприятно для их массового размножения. Наблюдается накладка поколений. В популяции все фазы развития – бабочки, яйца, гусеницы. Гусеницы внедряются в корзинку подсолнечника, в стебель и початки кукурузы, плоды томатов, перца и

т.д. Повреждения генеративных органов на кукурузе способствует заражению фузариозом, на подсолнечнике – сухой гнилью и другими грибными заболеваниями. На отдельных полях вредоносность высокая.

Необходимо своевременно выявить заселенные посевы и организовать истребительные мероприятия в оптимальные сроки препаратами, согласно «Каталогу...».

Во избежание устойчивости у вредителей к химическим инсектицидам, в систему защиты следует включать биологические препараты.

Важно! Строго соблюдать регламент применения, правила личной гигиены и техники безопасности.

